

Présentation

Eglise
verte



www.egliseverte.org

Église verte en quelques mots

Un outil pour faciliter la conversion écologique des communautés chrétiennes

Une démarche œcuménique

Un label lancé en France en septembre 2017

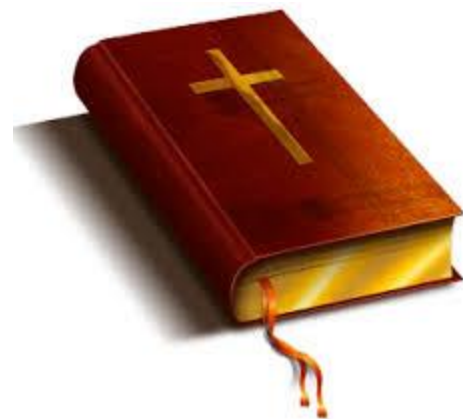
Plus de 680 communautés engagées (fév 2022)



La Bible à la base de la démarche

*« Dieu vit tout ce qu'il avait fait.
Voilà, c'était très bon »*

Gn 1, 31



*« L'Éternel Dieu prit l'homme, et le plaça dans le
jardin d'Éden pour le **cultiver** et pour le **garder**. »*

Gn 2, 15

Racines et fondements

Le message biblique de soin de la Création

Les crises écologiques et l'envie d'agir

2015 : l'encyclique *Laudato Si'* & la COP21

Les exemples internationaux (Allemagne, Canada, Royaume-Uni, Suisse)



Objectifs

Démarrer

Porter du fruit

S'inscrire dans la durée



Au commencement : le site



L'Église se met au vert !



[Nous contacter](#)

[Nous soutenir](#)

[Accueil](#) | [Le label Église verte](#) | [Vidéos](#) | [Actualités](#) | [S'inscrire à la newsletter](#)

- Commencer**
Les étapes pour démarrer 
- L'éco-diagnostic**
Évaluer votre démarche 
- Ressources et Outils**
Progresser dans vos pratiques 



Rechercher sur le site 

Le label Église verte s'adresse aux communautés chrétiennes
qui veulent s'engager pour le soin de la création : paroisses, Églises locales
et aussi œuvres, mouvements, monastères et établissements chrétiens.

Partir d'une graine...

1 Etes-vous **un groupe** d'au moins 2 ou 3 personnes ?

2 Avez-vous l'**accord des responsables** de votre communauté pour entreprendre une démarche Église verte ?

3 Avez-vous l'accès aux **moyens de communication** de la communauté pour ensuite faire part des actions envisagées et des progrès réalisés ? (panneau, feuille d'information, annonces, site Internet...)

4 Avez-vous déjà organisé dans cette communauté au moins **une réunion**, un temps de prière, ou une action concrète pour le respect de la création ?



Graine de Sénevé

NIVEAU INITIAL

Réponses positives aux "questions préalables" et [formulaire](#) d'inscription envoyé (voir étape 2).

Un éco-diagnostic, 5 domaines

1 2 3 4 5 6

VOTRE IDENTIFICATION CÉLÉBRATIONS ET CATÉCHÈSE BÂTIMENTS LE TERRAIN ENGAGEMENTS LOCAL ET GLOBAL MODES DE VIE

AFFICHER VOTRE SCORE

A1. La célébration de certains dimanches est particulièrement dédiée au respect de la création (le temps pour la création, fête des récoltes, etc...)

Plusieurs fois par an **Au moins une fois par an** Moins souvent Jamais Ne savons pas encore


A2. Les cantiques (textes, prières, chants/cantiques, gestes/signes...) des célébrations évoquent la création :

Plusieurs fois par an **Au moins une fois par an** Moins souvent Jamais Ne savons pas encore


A3. Le respect de la création est un sujet de prière de la communauté




4 niveaux pour progresser




Lis des champs
NIVEAU 1
La communauté a rempli l'éco-diagnostic et s'est engagée sur au moins deux actions.



Cep de vigne
NIVEAU 2
Les jauges d'au moins deux domaines du questionnaire dépassent 50% et deux autres 25 %.



Figuier
NIVEAU 3
Les jauges d'au moins trois domaines du questionnaire dépassent 50% et une autre 75 %.



Cèdre du Liban
NIVEAU 4
Toutes les jauges du questionnaire dépassent 75%. La communauté s'engage à en assister d'autres dans le processus.

Un entretien téléphonique initial

Une libre participation financière

Un renouvellement de l'écodiagnostic et de nouvelles actions chaque année

Une assemblée des communautés annuelle

Des ressources : fiches pratiques et communication



Enjeux écologiques et spirituels

Ils se sont fabriqué un veau en métal fondu. Ils se sont mis à genoux devant lui, et ils lui ont offert des sacrifices. Exode 32, 8

La montagne sur laquelle nous sommes tentés de planter nos tentes n'est pas celle de la Transfiguration où se révèle un Dieu de lumière comme nous le rappelle l'évangile de Matthieu 17, 1-9 Soeur Marie-Laure Denès. Nous nous contentons trop souvent d'être fascinés par ce qui brille sans éclairer, nos nouveaux veaux d'or. La consommation n'est-elle pas le principal veau d'or de notre temps ?

Acheter, consommer, jeter. Quoi de plus banal dans une société dite *de consommation* sensée répondre à tous nos besoins et nous les souffler à l'oreille si nous manquons d'idées ! Quand nous semblons faillir à notre mission de consommateur, les messages du monde politique, économique et surtout de la publicité regorgent d'inventivité pour nous stimuler, que ce soit au niveau individuel ou collectif.

Le bilan carbone d'une paroisse urbaine aisée a récemment montré que le plus gros poste en émissions de gaz à effet de serre, juste après le chauffage, c'était sa consommation ! Tout en réfléchissant à des changements de fond concernant les locaux, il a donc été décidé d'agir prioritairement dans ce domaine et particulièrement sur la consommation de viande, dont le *contenu carbone* est impressionnant.

Il est important d'assimiler un vieil enseignement présent dans diverses traditions religieuses et aussi dans la Bible. Il s'agit de la conviction que « moins est plus ». En effet l'accumulation constante de possibilités de consommer distrait le cœur et



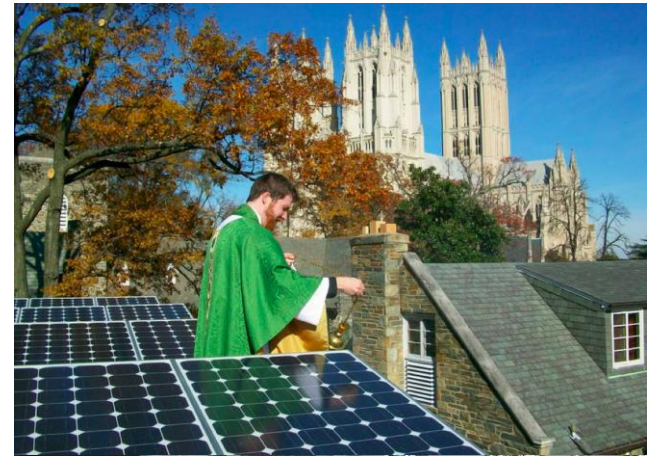
Rubrique Ressources & Outils du site pour les 12 fiches pratiques et les supports de communication (gobelets, expo, kakémono, affiches, brochures...)

Des déclinaisons pour différentes communautés



Des exemples

- Paroisse de Chambéry : confection de colis zéro déchet pour les SDF
- Temple de l'Etoile : vestiaire de 2nde main pour pasteurs
- Nogent-sur-Seine : installation de 38 panneaux solaires
- Notre-Dame de la Croix : stands produits cosmétiques et d'entretien dans la fête de l'Amitié
- Institut St Serge, faculté de théologie orthodoxe : mise en place d'un des premiers jardins partagés
- Paroisse St Gabriel : journée Eglise verte diocésaine avec la participation de la chorale d'un jour, des enfants, du groupe Laudato Si', des responsables fleurs...
- Centre spirituel St Hugues de Biviers : audit thermique et plan de travaux sur 5 ans.
- Monastère orthodoxe Cantauque (Aude) : se lance dans la permaculture



Acteurs de l'amour de Dieu pour la création : lancez-vous !

Les chrétiens ont une mission spirituelle de soin à la création : l'engagement des communautés doit être cohérent avec cette mission

Environ 12 000 paroisses catholiques, 2 000 protestantes et 250 orthodoxes en France

20 millions de catholiques (ou se sentant liés au catholicisme), 2 millions de protestants (idem) et 500 000 orthodoxes en France

Un changement radical de styles de vie à cette échelle, cela change la donne !

Contacts

www.egliseverte.org
contact@egliseverte.org

S'abonner à la lettre d'info (page d'accueil du site,
en haut à droite)

Nous suivre sur Facebook, Twitter et YouTube
(Eglise verte)

Des ambassadeurs par département

